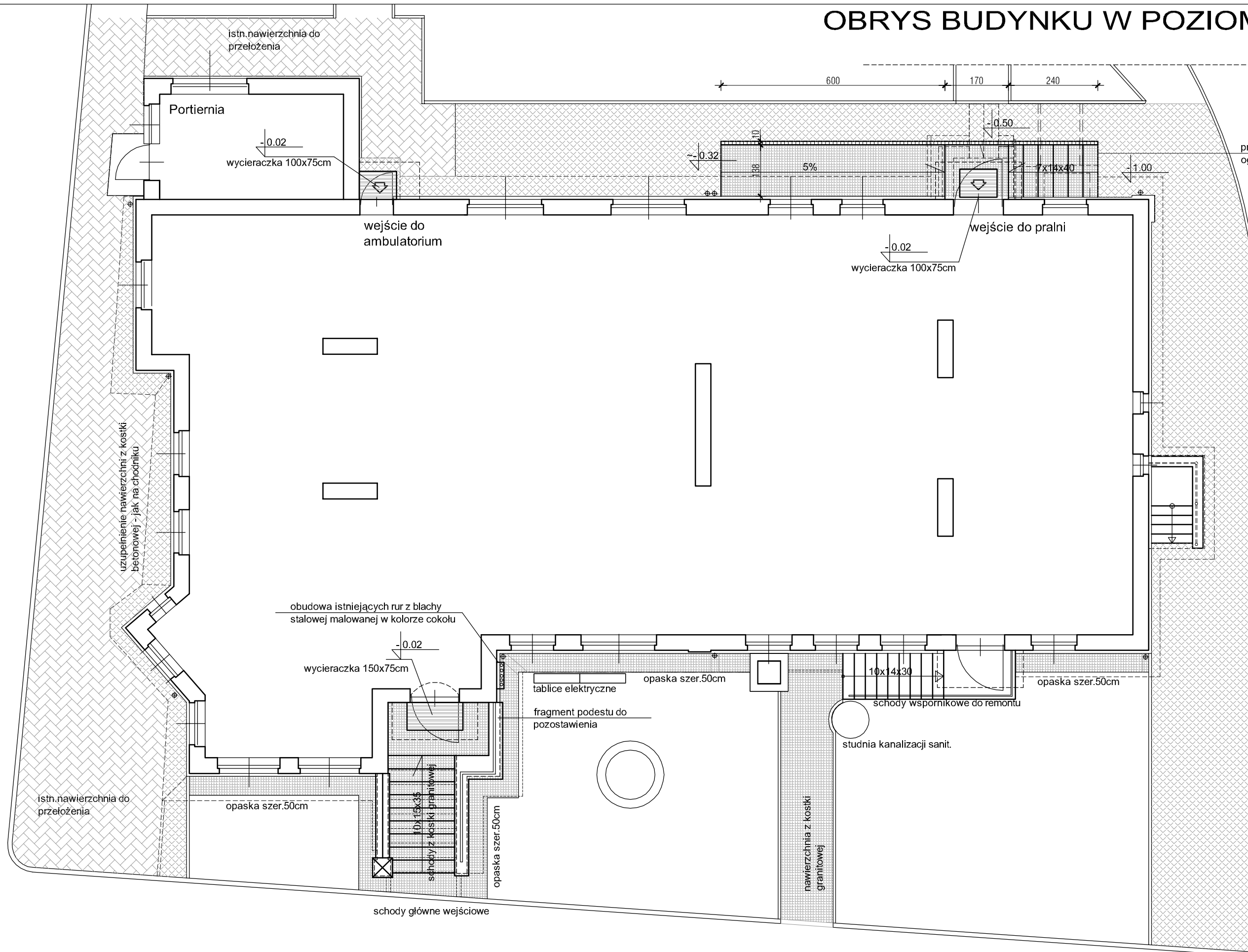


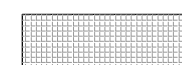
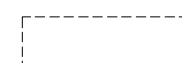


# OBRYS BUDYNKU W POZIOMIE PARTERU 1:100



projektowane schody terenowe z kostki granitowej ograniczone palisadą granitową 10x10x100cm

## LEGENDA:

-  istn. nawierzchnia z kostki betonowej czerwonej do przełożenia
-  projektowana nawierzchnia z kostki betonowej czerwonej
-  projektowana nawierzchnia z kostki granitowej
-  elementy do rozbiórki

**BIURO PROJEKTÓW "BPBW" Sp. z o.o.**  
 10-448 OLSZTYN, UL. GŁOWACKIEGO 28  
*Projektujemy od 1957 roku.*

**bpbw**

|   |                                   |                        |
|---|-----------------------------------|------------------------|
| OBIEKT: DOM POMOCY SPOŁECZNEJ                       |                                   | SKALA: 1:100           |
| ADRES: 11-600 WĘGORZEWO, UL. 11 LISTOPADA 12        |                                   | BRANZA: A              |
| PRZEDMIOT RYSUNKU: OBRYS BUDYNKU W POZIOMIE PARTERU |                                   | DATA: 12.2015r         |
| PROJEKTOWAŁ   | mgr inż. arch. Tomasz Śliadowski  | NR. ZLECENIA: P/3853/S |
| OPRACOWAŁ   | Grażyna Konopka                   | NR. RYSUNKU: A-3       |
| SPRAWDZIŁ   | mgr inż. arch. Radosław Przybylak |                        |
|   | UPRAWNIENIA 3/2004/OL             | PODPIS                 |
|   | 10WIMOKK /2006                    |                        |

PRAWA AUTORSKIE ZASTRZEŻONE